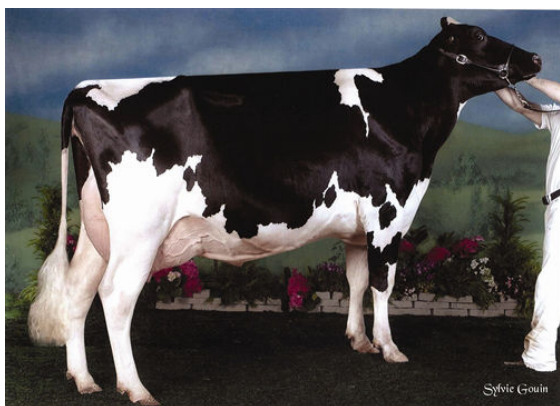




GERANETTE BOLTON LAURE
DAM



GERANETTE F B I LAURIE
GRANDDAM



RUBIS FREELANCE LORY
THIRD DAM

TRIFECTA OBSERV SOPRANO
GERANETTE BOLTON LAURE VG-87-4YR-CAN 9*
SANDY-VALLEY BOLTON
GERANETTE F B I LAURIE EX-90-2E-CAN 4*
GILLETTE BRILEA F B I
RUBIS FREELANCE LORY VG-88-5YR-CAN 14*

GTPI 2409

TD TL TY TV HH1F HH2F HH3F HH4F HH5F HH6F HCDF HMWF

Num.Reg #: HOCANM108019003 aAa: 342156 DMS: 135
Nacimiento: 06/02/2013 Kappa Caseina: AE Beta Caseina: A1A2

PRODUCCION		186 Rebaños	439 Hijas	95% Rep.	MACE-G / 12-24
Leche lbs 941	Grasa lbs 15	Grasa % -0.08	Proteína lbs 24	Proteína % -0.02	
NM\$ 327	CM\$ 329	FM\$ 340	GM\$ 351	DWP\$	
Eficiencia de Conversión 72	IR -174	Comida Ahorrada 58	Eficiencia Metano		

Media de Producción Leche **25,860 lbs** Grasa **966 lbs** Proteína **821 lbs**

SALUD Y REPRODUCCIÓN		Immunity	103
Vida Productiva	2.4	Inmunidad crías	111
Células Somáticas	2.80	Tasa Preñez Vacas	2.5
Fertilidad de las Hijas	1.4	Tasa Preñez Novillas	3.5
Durabilidad	-0.8	Facilidad de Parto	2.9% 89% Rep.
Durabilidad Novillas	0.7	Facilidad de Parto de las Hijas	3.7% 80% Rep.
Índice de Fertilidad	1.8	Crías del Toro que Nacen Muertas	6.3%
		Crías de las Hijas que Nacen Muertas	7.5%

TIPO	42 Rebaños	90 Hijas	88% Rep.	MACE / 12-24
PTAT	1.44	Estruct. y Capacidad	0.76	
Compuesto Ubres	1.50	Estruct. Lechera	0.47	
Compuesto Patas	0.71			

